

Selbstfahrende Feldhäcksler SFH 3008 SFH 3008 A SFH 4010 SFH 4010 A

LT-TV	EINGANG 19. JULI 1982
Beantw.	



**DEUTZ
FAHR**

Die Kraft, die Erträge schafft.

Fragen Sie den DEUTZ-FAHR-Händler, wenn Sie einen wirklich guten

Bevor Sie sich ein Urteil über einen selbstfahrenden Trommelfeldhäcksler bilden, vergleichen Sie; vergleichen Sie Punkt für Punkt.

Diese Selbstfahrer bieten eine ganze Reihe von technischen Einrichtungen, die Sie in dieser Konsequenz woanders nicht finden:

Den schon berühmten, luftgekühlten DEUTZ-Dieselmotor.

Lenkachse vorne, Triebachse hinten. (Auf Wunsch Allrad.)

Hydrostatischer Fahrtrieb.

Integrierte Fahrerkabine.

Besonders breite, über Schnellverschluß leicht auswechselbare Vorsatzgeräte.

Hochwirksame Fremdkörpersicherung.

Messertrommel mit 10 Messern.

Separates Wurfgebläse.

Modernste, kettenlose Antriebe über einzeln abgesicherte Gelenkwellen für die Einzugs- und Häckselorgane.

Echte Selbstfahrer

Unter „echt“ meinen wir keinen umkonstruierten, gezogenen Trommelfeldhäcksler, der ein besonderes Chassis und einen Aufbau-Motor bekam, sondern eine von Grund auf neu konzipierte Landmaschine.

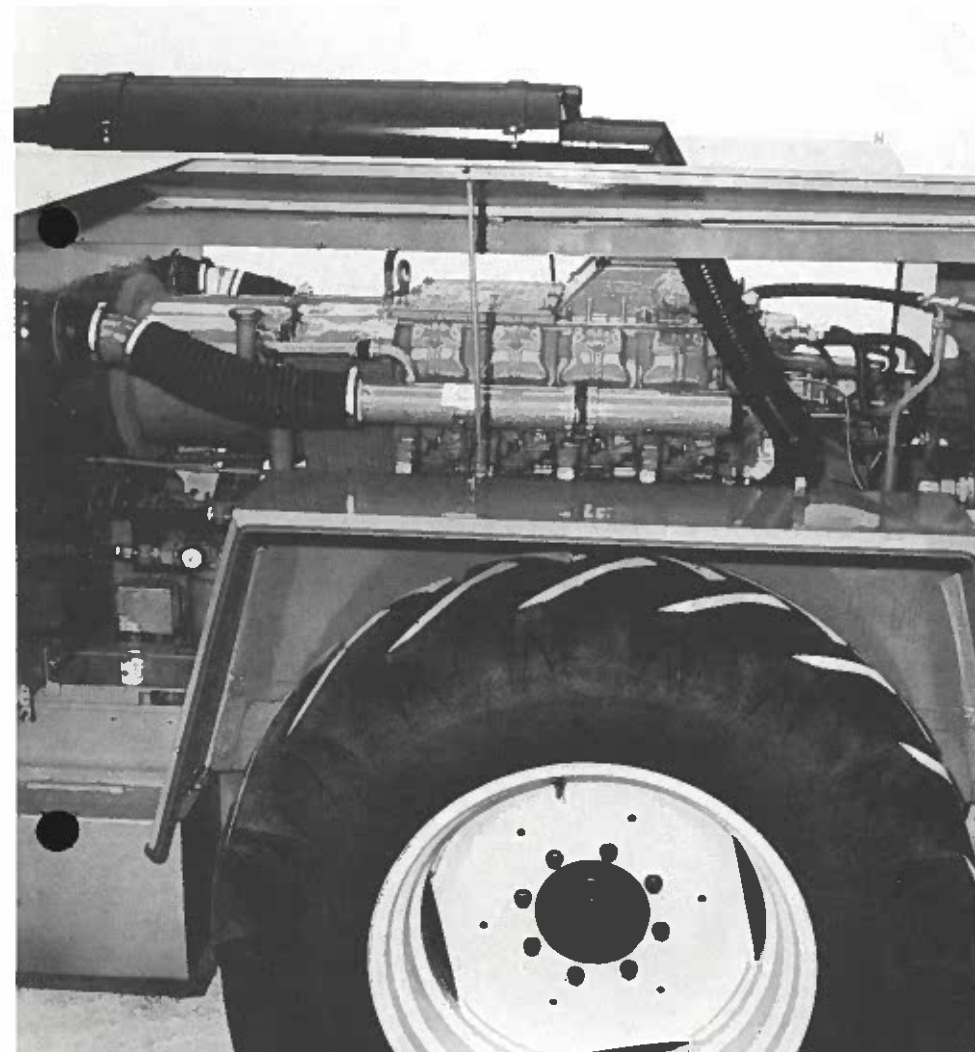
Lenkachse vorne, Triebachse hinten

Für eine selbstfahrende Erntemaschine, die nicht nur sich selbst bewegen, sondern auch einmal einen Wagen unter schwierigen Verhältnissen ziehen muß, ist die stets vollbelastete Triebachse hinten angeordnet, ein entscheidender Vorteil. Bei dieser Bauweise lassen sich dazu großdimensionierte Einzugs- und Häckselorgane im vorderen Teil der Maschine günstig anbauen. Sie können leicht ausgetauscht werden und nicht zuletzt werden Pflege und Wartung am gesamten Häckselaggregat wesentlich erleichtert.

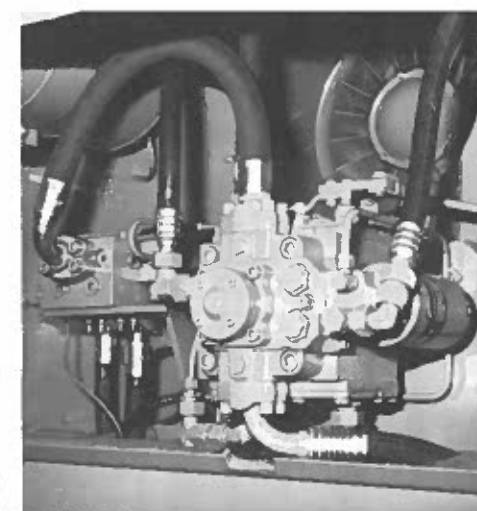
Für schwierige Verhältnisse oder extreme Steilhänge kann der SFH auch mit Allradantrieb ausgerüstet werden.



Doppelmessermähwerk zur Direkternte vom Halm



Luftgekühlter DEUTZ-Dieselmotor



DEUTZ-Dieselmotor

Mit 157 kW (214 PS-DIN) oder 196 kW (267 PS-DIN) gehören sie zu den stärksten Selbstfahrern auf dem Markt. Motoren aus dieser Baureihe haben sich in Lastkraftwagen und Mähreschern tausendfach bewährt. Der Selbstfahrer wird durch genügende Kraftreserven geschont und arbeitet sich auch unter schwierigen Einsatzbedingungen noch durch dichten Mais, wo andere Selbstfahrer wahrscheinlich schlapp machen.

Integrierte Fahrerkabine

Freie Sicht nach hinten, nach links, nach rechts und vor allem nach vorne auf die Vorsatzgeräte. Selbstverständlich Sicherheitsverglasung und schallschluckende Wände. Bitte steigen Sie ein und stellen Sie den Polster-Schwing-Sitz nach Ihrer Körpergröße und Ihrem Gewicht ein. Wenn Sie dann anfahren, werden Sie merken, wie ausgezeichnet alle Bedienungs- und Kontrollelemente im Griff- und Sichtfeld liegen.

Hydrostatischer Fahrtrieb

Besonderen Komfort bietet die hydrostatische Servo-Lenkung. Selbst auf schwersten Böden steuern Sie den Selbstfahrer spielend leicht wie auf einer Asphaltstraße. Komfort auch durch den hydrostatischen Fahrtrieb.

Stufenlos kann die Fahrgeschwindigkeit den jeweiligen Einsatzbedingungen reaktionsschnell angepaßt werden.

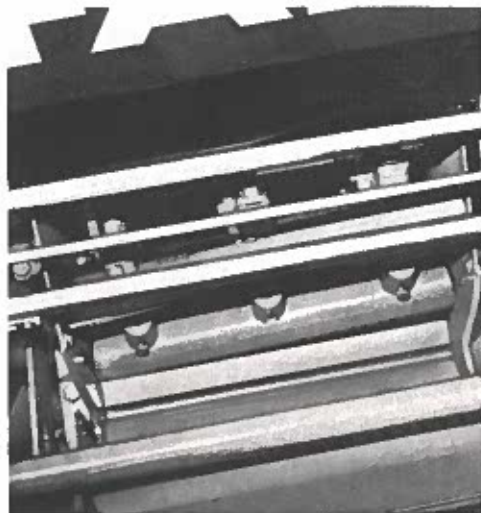
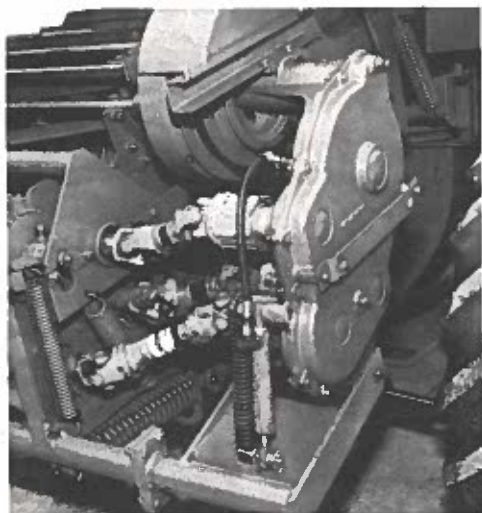
Kettenlose Antriebe

Deutlich sichtbares Zeichen für die Verwirklichung modernster Konstruktion ist die bereits bei anderen Trommelfeldhäckseln von DEUTZ-FAHR bewährte Antriebstechnik. Keine verschleißanfälligen und platzraubenden Kettenantriebe, sondern einzeln abgesicherte Schnellverschluß-Gelenkwellen. Das bedeutet: Übersichtlichkeit, geringer Wartungsaufwand und Funktionssicherheit bis ins kleinste Detail.

h Selbstfahrer suchen!



Enorme Schlagkraft



Separates Wurfgebläse

Die konsequente Funktionstrennung von Häckseln und Auswerfen garantiert eine optimale Lösung beider Probleme. Durch diese Trennung sind die enormen Durchsatzleistungen möglich, die mit einer Wurfweite aus der Maschine befördert werden, die jeden nebenherfahrenden Wagen gezielt, sicher und voll belädt.

Messertrommel mit 10 Messern

Die Besonderheit der wuchtigen Messertrommel ist die hohe Messerzahl: 10 Stück. Um einen optimalen Mikroschnitt zu erreichen, bedarf es deshalb keiner so hohen Trommeldrehzahl wie bei einer geringeren Messeranzahl. Das

schont den ganzen Häcksler! Entscheidend bei einer wirklich guten Messertrommel ist auch die gerade Messerzahl. Soll die Messerzahl z.B. auf 5 Messer verringert werden, so brauchen die restlichen Messer nicht versetzt zu werden, da keine Unwucht auftritt.

Pick-up-Vorrichtung

DEUTZ-FAHR als Deutschlands Futtermacher Nr. 1 kennt die Futteraufnahme-probleme ganz genau. Wie besser konnte man eine Pick-up auslegen? Die Boden-anpassung von Doppelfederzinken durch Tasträder ist optimal. Oft werden noch Gleitkufen verwendet, die auf Manövriere-fähigkeit und Boden-anpassung nur hemmend wirken.

Reihenmäherwerk

Mit den 3- oder 4reihigen Reihenmäherwerken läßt sich nicht nur Mais ernten, sondern alle in Reihe stehenden Futterpflanzen wie Sonnenblumen oder Markstammkohl. Zwei Paar gegenläufig rotierende Messerscheiben mit je 8 Schneidkanten sorgen für einwand-freies Mähen.

Doppelmessermäherwerk

Klee, Gras, Luzerne etc. kann ver-stopfungsfrei direkt vom Halm geerntet werden. Die Federzinkenhaspel ist horizontal verstellbar. Dadurch ist eine optimale Anpassung an das jeweilige Erntegut gegeben.

Fremdkörpersicherung

Das Häckselaggregat schützt sich selbst durch ein fremdkörperselektierendes Einzugsorgan. Zu diesem Zweck wurde die untere Einzugswalze nicht wie üblich glatt oder geriffelt ausgebildet, sondern in Form einer Sternwalze. Durch die zwischen den Spitzen der Walze entstehenden Kammern werden alle Fremdkörper bei der Rotation nach unten ausgeworfen. Größere Brocken werden zwischen unterer Walze und der durch eine separate Rutschkupplung gesicherten Sternwalze festgeklemmt. Durch reversieren des Einzugs vom Fahrerstand aus werden dann auch diese Fremdkörper ausgeworfen.

DEUTZ-FAHR-Metalldetektor

Auf Wunsch können alle SFH-Typen mit dem DEUTZ-FAHR Metalldetektor ausgerüstet werden.

Eisenhaltige Fremdkörper, wie abgebrochene Heumaschinenzinken, Steckbolzen etc. werden bereits im Einzugsbereich, also vor den Einzugs-walzen geortet. Über einen elektro-magnetischen Impuls werden die Ein-zugsorgane reversiert, so daß keine Beschädigung an der Maschine auftreten kann.

DEUTZ-FAHR-Autopilot

Langjährig erprobt unter allen Einsatzbedingungen. Erhöht die Erntegeschwindigkeit bei der Maisernte und entlastet den Fahrer. Automatisch wird der SFH durch die Maisreihen gelenkt und das problemlos auch bei schwierigem Lagermais.

Die Funktion dieser automatischen Reihenführung, welche auf Wunsch geliefert werden kann, ist denkbar einfach. Zwei vorne am Reihenmäherwerk angebrachte Tastfühler übermitteln die notwendigen Lenkkorrekturen über elektrohydraulische Impulse auf die Lenkräder, die prompt mögliche Abweichungen von der Ideal-Fahrtrichtung korrigieren.

Technische Daten

Fahrzeug	SFH 3008	SFH 3008 A	SFH 4010	SFH 4010 A
Antrieb	Deutz 8-Zyl. Dieselmotor (luftgekühlt) 157 kW (214 PS-DIN)		Deutz 10-Zyl. Dieselmotor (luftgekühlt) 196 kW (267 PS-DIN)	
Fahrertrieb	hydrostatisch in drei Stufen vorwärts rückwärts		hydrostatisch in drei Stufen vorwärts rückwärts	
Stufe I	km/h	0-4 0-4	0-4 0-4	0-4 0-4
Stufe II	km/h	0-9 0-9	0-9 0-9	0-9 0-9
Stufe III	km/h	0-20 0-20	0-20 0-20	0-20 0-20
Lenkung	vollhydraulisch		vollhydraulisch	
Bremsen	hydr. Fußbremse (Einzelrad) separate Feststellbremse		hydr. Fußbremse (Einzelrad) separate Feststellbremse	
Triebachse-Bereifung	hinten	16,9-30 AS / 18,4-30 AS	16,9-30 AS / 18,4-30 AS	16,9-30 AS / 18,4-30 AS
Lenkachse-Bereifung	vorn	12,5/80-18 AS, Impl. / 14,5 R 20	14,5 R 20 (Trieblenkachse)	12,5/80-18 AS, Impl. / 14,5 R 20
Radstand	mm	1700	1700	1700
Spurweite vorn	mm	1900 / 1860	1900	1900
Spurweite hinten	mm	1717 / 1717	1717	1717
Kraftstofftank	ltr.	420	420	420
Länge ohne Vorsatzgeräte	mm	4500	4500	4500
Leite ohne Vorsatzgeräte	mm	2148	2148	2148
Höhe über Kabine	mm	3350	3350	3350
Gewicht ohne Vorsatzgeräte	kg	5470	5630	5800
Häckselaggregat				
Einzugswalzen		4	4	4
Trommeldurchmesser	mm	600	600	600
Trommelbreite	mm	572	572	572
Kanalbreite	mm	560	560	560
Trommeldrehzahl	1/min	815	815	895
Messerzahl		10	10	10
Wurfgebläse				
Durchmesser	mm	875	875	875
Breite	mm	220	220	220
Drehzahl	1/min	1050	1050	1050

Vorsatzgeräte

Pick-up	PU 160 SFH
Arbeitsbreite	mm 1600
Zinkenreihen	4
Zinkenzahl/Reihe	26
Gewicht	ca. kg 340

Reihenmäherwerk	RM 3 SFH	RM 4 SFH
Anzahl der Reihen	3	4
mittlerer Reihenabstand	mm 710	710
Gewicht	ca. kg 520	1000

Mäherwerk	MW 300 SFH
Arbeitsbreite	ca. mm 3000
Gewicht	ca. kg 580

Messeranzahl	10	5
Vorschub 1	4 mm	8 mm
Vorschub 2	6 mm	12 mm
Vorschub 3	9 mm	18 mm

Schnittlängen

Abbildungen, Maße und Gewichte unverbindlich.

Klöckner-Humboldt-Deutz AG
Zweigniederlassung Fahr

