



DEUTZ INTRAC 2003 2004



DEUTZ INTRAC - das erfolgreichere Konzept für optimale Leistung von Mensch und Maschine. Durch höchsten Komfort und vielseitige Technik.

Der INTRAC, der alles kann - auch 2 oder 3 Dinge auf einmal.

Der INTRAC erschließt ganz neue Dimensionen der Landtechnik, der Wirtschaftlichkeit und des Komforts. Sein Konstruktionsvorteil: Drei voneinander unabhängige Anbau Räume Front-, Zentral- und Heckanbau erlauben den Einsatz aller vorhandenen Geräte sowie den wirtschaftlichen Einsatz von Gerätekombinationen.

Der neue INTRAC 2004 - eine Weiterentwicklung des 2003 - hat einen noch kraftvolleren 4-Zylinder-DEUTZ-Dieselmotor mit 70 PS.

Auf gesundheitsschonenden Komfort und erhöhte Sicherheit programmiert.

Der Fahrer hat einen Arbeitsplatz mit PKW-Komfort: die INTRAC-Superkomfort-Kabine. Mit hervorragender Sicht auf alle drei Anbau Räume. Und Bedienungskomfort nach neuesten ergonomischen Erkenntnissen. Die Komfort-Sitze für Fahrer und Beifahrer sind körpergerecht geformt. Vom Sitz aus kann der Fahrer die drei Anbau Räume bedienen und kontrollieren.

Für die Sicherheit des Fahrers: integrierter Schutzrahmen und rundum Sicherheitsverglasung.

Der INTRAC macht die härteste Arbeit erheblich leichter.

Arbeiten in frischer Luft, bei angenehmen Temperaturen. Die Belüftung sehr wirksam und individuell: durch aufstellbare Front-, Heck-, Seitenscheiben und Dachhaube sowie Luftdüsen.



Bedienungskomfort nach ergonomischen Erkenntnissen. Die Hebel greifbar, die Pedale trittgünstig. Die Kontrollinstrumente direkt im Blickfeld.



Bequemes Einsteigen durch breite, weit aufstellbare Tür und hängende Pedale.

Ob bei Hitze oder Kälte - luftgekühlte DEUTZ-Dieselmotoren sind betriebssicher. Überall und jederzeit.

Wir bauen auch wassergekühlte Dieselmotoren. Für Traktoren jedoch bevorzugen wir Dieselmotoren mit Luftkühlung.

Die direkte Kühlung durch Luft macht DEUTZ-Dieselmotoren hervorragend betriebssicher. Auch bei 40° minus oder 60° plus.

Der INTRAC ist schneller einsatzbereit. Denn die Betriebstemperatur wird schneller erreicht.

Weniger Gänge schalten.

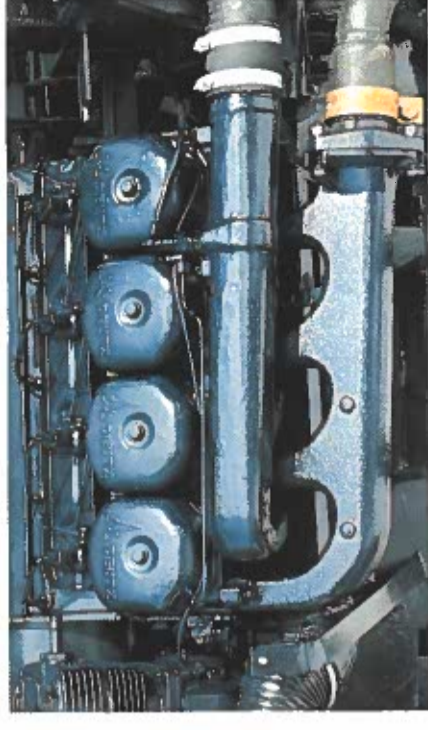
Das ist der entscheidende Vorteil des hohen Drehmomentanstiegs und der besonderen Elastizität. Alle luftgekühlten DEUTZ-Dieselmotoren der Baureihe FL 912 sind im INTRAC und in den Traktoren gedrosselt. Der Nutzen: sie laufen viel leiser, leben länger und verschleifen weitaus weniger, weil der Motor nie an seiner Leistungsgrenze arbeitet.

Für jeden Arbeitsbereich mehrere Geschwindigkeiten. Für jede Arbeit die genau richtige. Das DEUTZ-INTRAC-Getriebe.

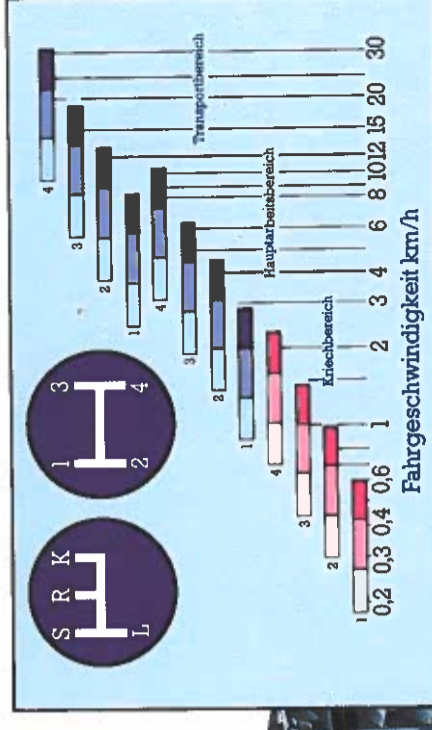
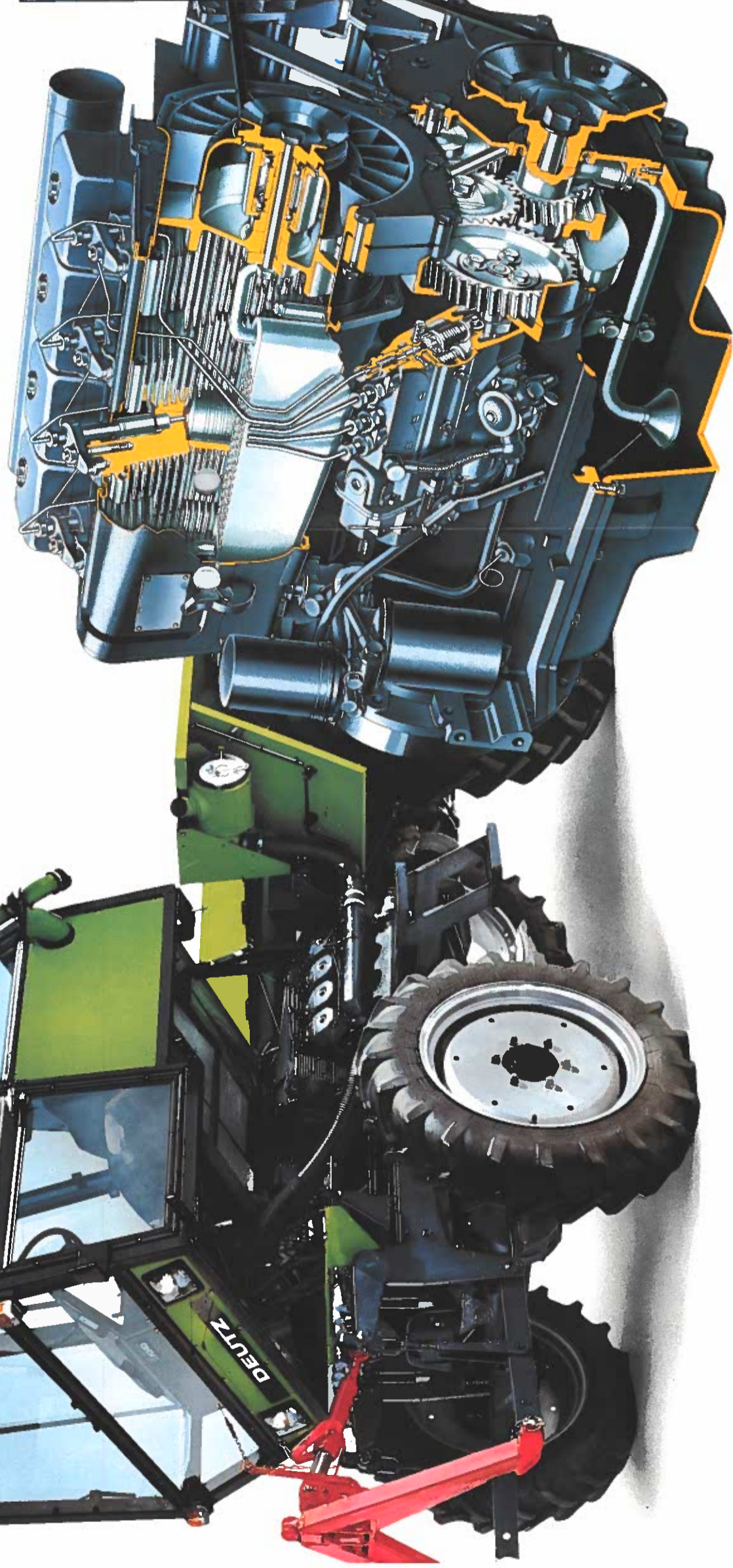
Im Kriechbereich - für schwere Zug- und Zapfwellenarbeiten - für Oberflächenbearbeitung und leichte Zapfwellengeräte - im Transportbereich - für jede Arbeit die genau richtige Geschwindigkeit. Und die Geschwindigkeiten sind auf jede Gerätekombination genau abgestimmt. Das vollsynchronisierte DEUTZ-INTRAC-Getriebe bietet PKW-Schaltkomfort. Front- und Heck-Zapfwelle werden unter Last unabhängig voneinander zu- und abgeschaltet.

Hohe Zapfwellenleistung.

Beim INTRAC geht der Zapfwellen-Antrieb direkt durch das Getriebe mit nur einer Untersetzung zum Zapfwellen-Stummel. Die Front-Zapfwelle erhält ihre Kraft direkt von der Kurbelwelle. Das macht den INTRAC an der Zapfwelle leistungsstark.



Besonders sparsam im Verbrauch. Der luftgekühlte 4-Zylinder-DEUTZ-Dieselmotor mit Direkteinspritzung.



Arbeitsgeschwindigkeiten praxisgerecht abgestuft: von 0,5 bis 30,0 km/h. Im Hauptarbeitsbereich von 4 bis 12 km/h. 4 Geschwindigkeiten.



Hohe Bremsicherheit für Fahrer und INTRAC 2004: durch zusätzlich hydraulisch betätigte Scheibenbremse auf der Kardanwelle.

Alle Funktionen aller Geräte mühelos steuern. Und mit allen Geräten auf allen Böden präzise arbeiten: DEUTZ-TRANSFERMATIC-System.

Dieser Kraftheber mit Einzelbedien- bringer- nort- me Arbeitserleichterung. Er verhindert auch Bedie- nungs- und Einstellungsfehler an Front- und Heck-Hy- draulik. Die Hubhöhenbegrenzung, das Senkstromven- til und die Seitenstabilisierung funktionieren automatisch. Front- und Heck-Hydraulik haben Pendelausgleich. 4 Zusatzsteuergeräte sind anbaubar.



Große Flächenleistungen durch schlagkräftiges Mähen mit Arbeitsbreiten bis 4,20 m.



Bodenbearbeitung und Spritzen in nur einem Arbeitsgang. Saatbettbereitung mit Oberflächenkombination, Spritzfuß und Spritzbalken.

Vielseitig und sehr wirtschaftlich: 3 Anbau- räume – vorne, hinten und zentral

Alle drei sind voneinander unabhängig. Der Heckan- bauraum: für alle Hydraulikgeräte ausgelegt. Unabhän- gige DUO-Zapfwelle 540/min und 1000/min. Hinter der Fahrekabine: der zentrale Anbaureaum für Spritzfuß und



Zentraler Anbaureaum vom Fahrersitz aus zu bedienen. Ver- sorgungsbehälter werden vom Fahrersitz aus hydraulisch oder mechanisch gekoppelt.

Versorgungstank. Vom Fahrersitz aus sind Auf- und Ab- bau hydraulisch steuerbar.

Der Frontanbaureaum mit Fronthydraulik. Unter Last zu- und abschaltbare Frontzapfwelle mit 1000/min. Unab- hängig von der Heckzapfwelle.



Gute, direkte Sicht auf die Arbeitsgeräte. Mehrere Arbeits- gänge in einem Arbeitsgang, mit nur einem Mann.



Die schlagkräftige Kombination für die Stall-Fütterung: INTRAC mit Frontkreiselmäherwerk und Ladewagen.



Hohe Zugleistung durch ideale Gewichtsverteilung und Allrad- Antrieb.



Leistungsstarker Frontkraftheber mit 9800 N (1000 kp) Hub- kraft. 1000er Frontzapfwelle.



Hohe Hubkraft. Das DEUTZ-TRANSFERMATIC-System mit starker Hydraulik: hier mit 23550 N (2400 kp) Hubkraft. Unab- hängige 540er und 1000er Zapfwelle.

Sonderzubehör: Ballastdreieck mit Ballasträger zur DEUTZ-TELE-HITCH · Ballasträger (ohne Frontkraftheber) · Frontballast · Hinterradballast · Frontkraftheber mit Steuergerät, Anschluß A, DEUTZ-TELE-HITCH vom und zwei Arbeitsscheinwerfer · DEUTZ-TELE-HITCH hinten mit teleskopierbarem Oberlenker · Anhängeschiene kurz und lang · Zugpendel · Zusatzsteuergeräte · Zusatzölbehälter · Leckölanschluß für Ölmotoren · Ladefläche Stahl · Behälter-Kupplung · Behälterhebe-



vorrichtung (hydr.) · kombinierte Ein- und Zweileitungs-Druckluft-Bremsanlage · Zusatzluftbehälter · Rückscheinwerfer · Zusatzheizung · Schnellgang-Ausführung (30 km/h) · Zweipedal-Lenkbremse · Riemenscheibe · unabhängige Frontzapfwelle 1000/min

Technische Daten

Typ	INTRAC 2003	INTRAC 2004
Leistung bei Nenndrehzahl	44 kW (60 PS) 2050/min	51 kW (70 PS) 2300/min
Leergewicht mit DEUTZ-TELE-HITCH, Front und Heck	3500 kg	3630 kg
Bereifung vorn	10,5-20 MPT/R1	10,5-20 MPT/R1
hinten	16,9-30 R1	16,9-30 R1
Motor	F4L 912 Luft 3770 cm ³	F4L 912 Luft 3770 cm ³
DEUTZ-Viertakt-Diesel		
Kühlung		
Hubraum		
Getriebe		
Gangzahl vor-/rückwärts auf Wunsch	synchronisiert 8/4 (9/4 S-Variante)	synchronisiert 12/4
Zapfwellen auf Wunsch	synchronisiert 12/4 (13/4 S-Variante) unabh. Duo-Zapfwelle 540/min; 1000/min unabh. Frontzapfwelle 1000/min	unabh. Duo-Zapfwelle 540/min; 1000/min unabh. Frontzapfwelle 1000/min
Arbeitshydraulik		
Dreipunktkupplung		
Hubkraft an der Ackerschleife	Kat. II 23800 N (2425 kp)	Kat. II 23800 N (2425 kp)
Frontkraftheber	9800 N (1000 kp)	9800 N (1000 kp)

Abbildungen, Maße, Gewichte und techn. Angaben sind unverbindlich.
Die Abbildungen zeigen Traktoren, wie sie in verschie-

denen europäischen Ländern eingesetzt werden. Die genaue Ausrüstung für Ihr Land erfahren Sie bei Ihrem DEUTZ-FAHR-Händler.